

Rummet från helvetet

EN TRÅNG KORRIDOR MED många prång leder fram till rummet som är ett helvete att städa. Här går det mesta i blankt svart och skinande vitt, här finns inte ett tyg som inte behöver kemtvättas. Värdefulla designgrejer som är hopplösa att damma, och som är omöjliga att ersätta, tronar överallt. Det här är smuts- och dammgömmornas paradiset, och möblerna står så tätt att det är omöjligt att använda städverktygen på ett vettigt vis och utan att få ont i kroppen. Ett rum som man antingen måste fuskstäda för att hinna med, eller som kräver enormt mycket arbetstid.

Väggarna

BRÖSTPANELER SOM kräver damning på hög höjd. Väggarna är belamrade med tavlor och krusidullspegel. De kräver mycket damning, och måste dessutom rättas till varje gång så att de hänger rakt eftersom de hänger på vanliga krokar. Elementen är krångliga att komma åt och absolut nödvändiga att damma. Dessutom en massa ventilationsgaller som är supersvåra att ta loss när man vill göra rent.

Sängen

KORTA BEN PÅ SÄNGEN ger en svår arbetsställning för den som ska göra rent under. Madrasserna ska vändas varannan månad, ett tungt arbetsmoment som kräver två personer. Stora kuddar och kingsize-täckan är också tungjobbade. En sängkjol som går över hela sängen är besvärlig att ta bort för tvätt, och den behöver tvättas ofta. Överkast tar tid att arbeta med och är tunga. Om de dessutom bara tål kemtvätt är det ännu mer krävande att hålla dem fina. Tavlor ovanför en kingsize-säng är svåra att komma åt att damma.

Skåp

SVARTA SKÅP fulla av dammfällor, både ovanpå och inuti, kräver mycket jobb för att se snygga ut. Minibaren innehåller en massa produkter där man ska ha koll på bäst före-datum. Dessutom flera typer av glas, sockerskålar och liknande.

Gardiner

MÅNGA, TUNGA, ömtåliga, svåra att ta ner och sätta upp och suger åt sig smuts. De går inte att göra rent med till exempel ångmaskin utan måste kemtvättas.

Taket

DYRA MODERNA designerlampor, modell spretiga, som är mycket tidskrävande att hålla rena. Kristallkronor är förstås också en rysare.

Handdukshållare

HANDDUKSHÅLLARNA SITTER på två meters höjd, så att det krävs ett hopp- och slängmoment för att få handdukskarna på plats. Inte okej.

Badrumsväggar

HÖGBLANKT KAKEL. Fördelen är förstås att du verkligen ser när det är rent. Men nackdelen är att gästen ser minsta lilla kalkrest från ett vattenstänk. Svart är värst. Förutom det blanka kaklet, se upp med var och hur du använder trendigt frostat glas. Den frostade sidan är nämligen porös och därmed helt omöjlig att få ren eftersom spray och fett tränger in i glaset och lämnar fläckar.

Handfat

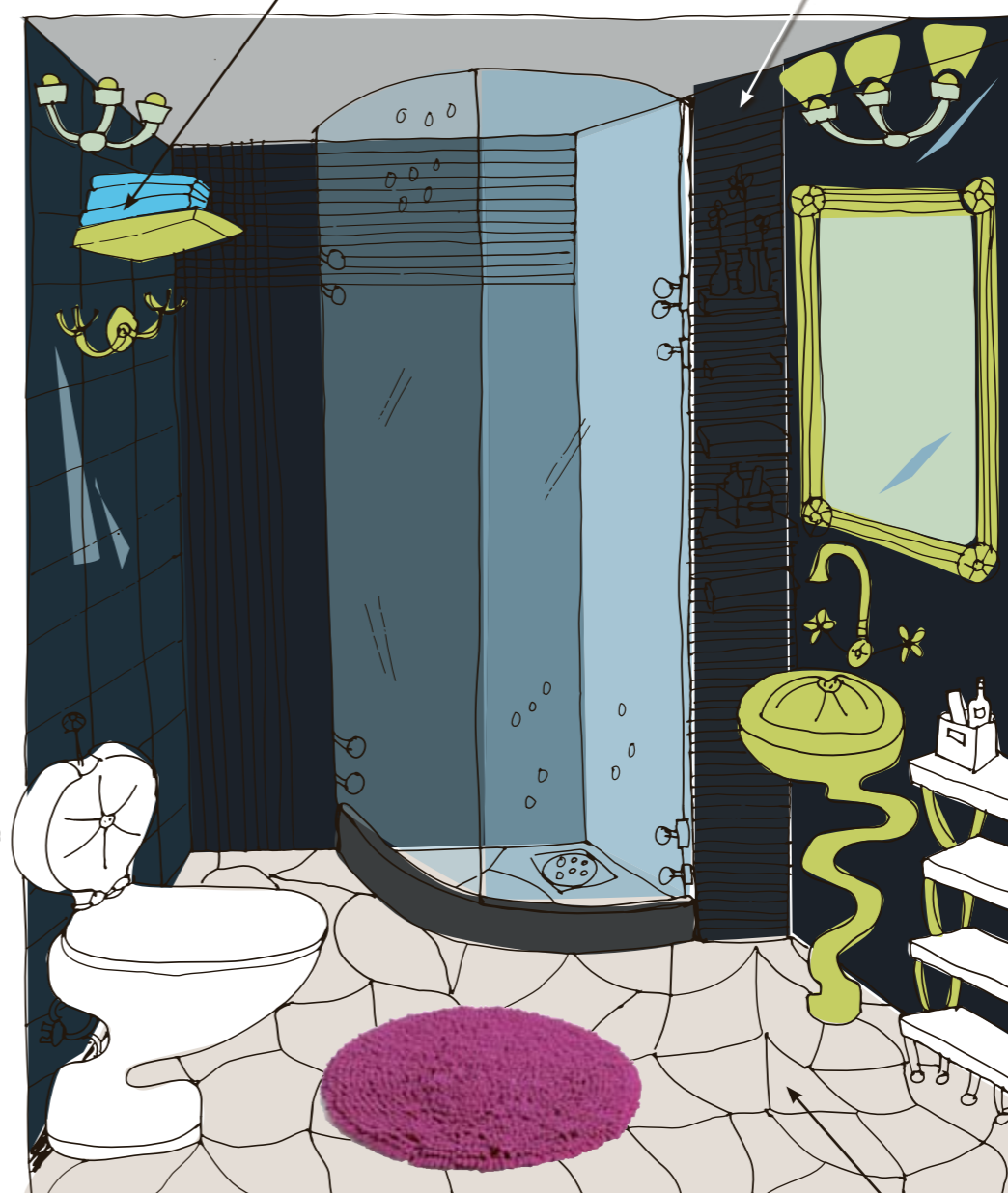
JA, DET FINNS LÄCKRA, udda handfat. Men handfattet ska fungera att tvätta sig i. Och vara lätt att göra rent. Det ska inte göra så att vatten skvätter över gäst och väggar. Det ska inte behöva monteras isär varje gång det ska göras rent. Och se upp för krångliga handfatsproppar!



Tandborstglaset är snygga, men tänk på att de ska fungera att diska. Rundade glas brukar till exempel inte diskmaskinerna klara eftersom vattenstrålarna inte kommer åt överallt.

Dusch/badkar

EN DUSCHKABIN av skrovligt plexiglas eller plast som är svårt att hålla snygg. Annat att tänka på: Silikonfogar läcker det lätt ner smuts i som inte går att få bort. Skallrande väggar är svåra att polera. Ett badkar med löstagbar front är ofta svårt att göra rent och har en massa smutsgömmor.



Golvet

EN MATTA I EN LJUS nyans med lång lugg. Den suger åt sig smuts och får fläckar efter en gästnatt, och är hopplös att hålla fin. En tjock svart golvlister är en riktigt tydlig dammsamlare. Ett obehandlat trägolv är också svårt att hålla snyggt, liksom ett golv i natursten.

Stoppade möbler

HAR TYGER som inte tål rengöring och slitage, och därmed inte är anpassade för hotellverksamhet (undvik material som bara tål kemtvätt och Ikeamöbler, till exempel).

Bord och stolar

BORD OCH STOLAR som saknar fastspikade tasslar, så att golvet snart är förstört. Ett vitt bord med en porös yta som suger åt sig smuts och trycksvårta är också en riktigt dålig idé. Tjocka socklar kräver mer tid att damma än vanliga, tunna ben.

Prydnadssaker

DET STÅR OCH HÅNGER prydnadssaker överallt. Till exempel i mässing som måste putsas. Dessutom är rummet belamrat av olika broschyrer som ska stå på olika ställen.

Toalett

MÅNGA VINKLAR och vrår på toaletten gör att den tar tid att få ren. Och en snygg dyr toaborsthållare sitter fast i väggen. Äklig att rengöra och tidskrävande att tömma vatten ur.



Golv

MATERIAL SOM SUGER åt sig till exempel rödvin (räkna med att gästerna dricker rödvin i badrummet), och som inte tål vanliga städmedel. Till exempel marmor eller kalksten. Ett rent golv som ser smutsigt ut på grund av »insugna« fläckar vill du inte ha.

Rummet från himlen

HOUSEKEEPINGRUMMET FRÅN HIMMELRIKET saknar dammgömmor. Inredningen är sparsmakad, och här finns gott om städutrymme. Nougat är en återkommande nyans, möblerna är gärna mönstrade. Ytorna är lätta att rengöra, men inte högblanka så att allt syns. Välkommen in i ett rum som möjliggör ett noggrant arbete utan stress och krämpor, på relativt kort tid.

Väggarna

LÄTTA ATT TORKA av när det behövs, och lätta att bättringsmåla. Tavlorna är målade direkt på väggen, eller fastsatta dikt an mot väggen (då går de dessutom inte att stjäla). Elementen är inbyggda i väggen. Ventilationsgallren är lätta att ta bort och sätta tillbaka.

Sängen

SÄNGEN ÄR FJÄDERLÄTT på 30-centimetersben. Naturligtvis har benen tassar som är fastspikade. Ett annat smart trick är att ha sängen på hjul som går att spärra. Sängen ska nämligen vara lätt att flytta. Och lätt att nå in under från alla håll. Sänggram, alltså utan ben, kan vara ett alternativ om den är byggd så att den saknar dammgömmor. Dubbelsängen är bäddad med två täcken, lätta kuddar och en lätt bedrunner (ett hopvikt litet »överkast« i fotändan). Två sängar som sätts ihop (twin-sängar) är lättare att hantera än en kingsize-säng. Sängen har helst en tajt sängtop. Om du absolut vill ha en sängkjol ska den vara lätt att ta bort med hjälp av kardborrband.

Skåp

GÅR ÄNDA UPP I TAKET. Så mycket som möjligt är dikt an, alltså ska till exempel minibaren passa precis i sitt utrymme så att inget damm kan krypa in på sidorna.

Stoppade möbler

HAR ETT SLITSTARKT tyg, gärna i ett »smutsvänligt« mönster. Annars är läder eller konstläder bra eftersom det är lätt att torka av, men glöm inte att läder måste behandlas med jämna mellanrum.



Taket

INFÄLLDA SPOTLIGHTS är en hit, bara de inte är helt omöjliga att byta lamporna i.



Bord och stolar

STADIGA MEN LÄTTA att flytta. De har enkla raka ben som är lättdamnade och en tålig yta, exempelvis av laminat. Glas är också tåligt och får inte exempelvis brännmärken. Smarta lösningar som sparar plats, som en hopfällbar bagagebänk som fälls in i väggen, är bingo så länge de är lätta att rengöra.



Golvet

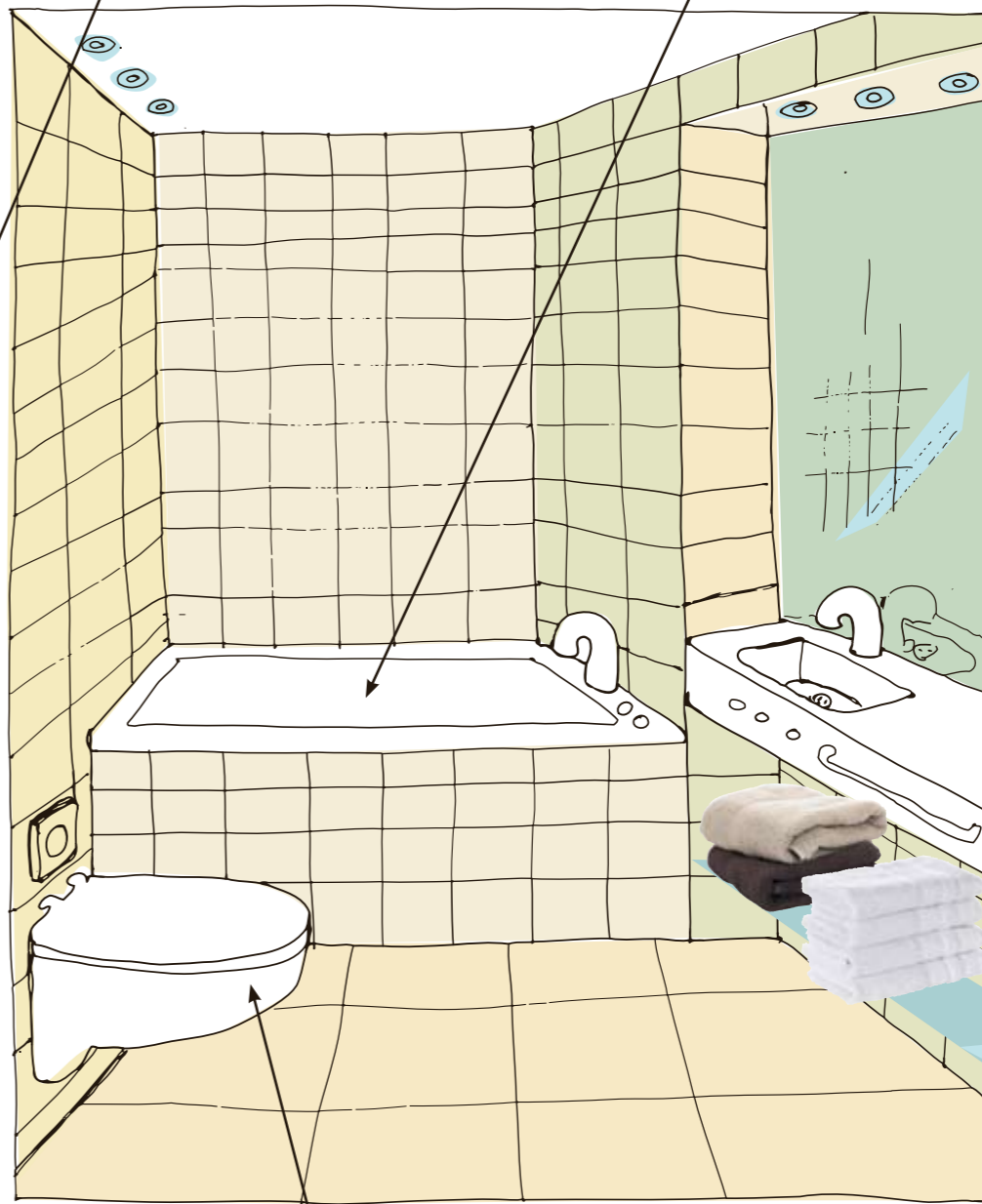
LACKADE TRÄGOLV (inte obehandlade). De är lätta att hålla rena, och kan slipas när de blir fula. Men har du många utländska gäster kanske du ändå vill satsa på en heltäckningsmatta, amerikaner tycker att det hör till. Då ska den ha låg lugghöjd och vara lagom mörk, gärna diskret mönstrad, för att hålla sig fin.

Gardiner

GÄRNA MÖNSTRADE, i tåligt tyg. De ska gå att tvätta där de hänger (med ångmaskin). Avtorkningsbar mörkläggning på baksidan av den vanliga gardinen.

Prydnadssaker

HELST INTE. Tavlor målade direkt på väggen, eller fastsatta, är däremot ok.



Dusch/badkar

DUSCHKABINEN HAR väggar av fönsterglas som inte skakar när man polerar dem. Om det ska vara badkar i stället för dusch, ska badkaret vara inbyggt så att det är helt utan smutsfällor. Det kan också vara helt utan front, på ben och lätt att flytta på.

Väggar

KAKLET ÄR LJUST och matt, men inte så matt att det är svårt att göra rent. Spegeln är infälld i väggen så att man slipper en potentiell dammgömma.

Handfatet

HANDFATET ÄR så krusidullfritt som möjligt. Ett klassiskt handfat, helt enkelt, med släta kranar och en propp som är lätt att ta ur och lätt att rengöra. Vägghängt eller inbyggt i handfatsbänken.

Golv

STORA KLINKERPLATTOR ger färre fogar att hålla rena.

Toalett

TOALETTSTOLEN ÄR VÄGGHÄNGD. Toaborsten har en lös hållare så att den är lätt att byta ut och tömma.

Tack!

ANNELI ARVIDZON från Radisson Blu Royal Viking Hotel och Jyrki Sahamies från Grand Hôtel Stockholm, tack för att ni delade med er av ert kunskap och ert engagemang!

